

MaXlume® LED Fondbeleuchtung Platine

Hyundai I30 I30N PD mit Panoramadach

Inhaltsverzeichnis

Umbauvariante 1

Schnelle Anleitung (ohne Demontage des Rahmens)	2
1. Streuglas entfernen	2
2. Inlay entfernen und OEM Platine auslöten	2
3. MaXlume Platine einlöten und zusammenbauen	2

Umbauvariante 2

Erweiterte Anleitung (mit Demontage des Rahmens)	3
1. Streuglas entfernen	3
2. Inlay entfernen und Taster samt Tasterinnenleben ausbauen	3
3. Rahmen vom Modul lösen	4
4. Zusammenbau Schaltmechanismus	4
5. schwarzer Taster vom Mechanismus lösen	5
6. auslöten der OEM Platine und einlöten der MaXlume Platine	2
7. grauer Tastermechanismus und Rahmen montieren	5
8. Inlay und Streuscheibe montieren	7
9. Fotos	7

Umbauvariante 1

Schnelle Anleitung (ohne Demontage des Rahmens)

Hier besteht bei unachtsamen Löten die Gefahr, den Rahmen zu beschädigen

Schritt 1: Streuglas entfernen

- mit einem flachen Schlitz Schraubendreher (z.B. Stromprüfer) vorsichtig zwischen Rahmen und Streuscheibe an den drei rot markierten Bereichen die Streuscheibe aufhebeln.



Schritt 2: Inlay entfernen und OEM Platine auslöten

- der schwarze Rahmen in Bild 4 liegt lose im Modul und muss wie in Bild 5 entnommen werden
- die Lötstellen an den drei Punkten entlöten z.B. mittels Entlötpumpe oder Entlöt-Geflecht (hier im Beispiel Bild 6 Platine LH rot markiert)



Schritt 3: MaXlume Platine einlöten und zusammenbauen

- MaXlume Platine einsetzen und an den drei Punkten wieder festlöten (Platine muss wie OEM Platine schräg sitzen)
- Linse von original Platine übernehmen und auf der MaXlume Platine an die vorgesehenen Löcher platzieren
- Inlay einsetzen und Streuglas wieder einsetzen (darauf achten, dass Haltenasen einrasten)

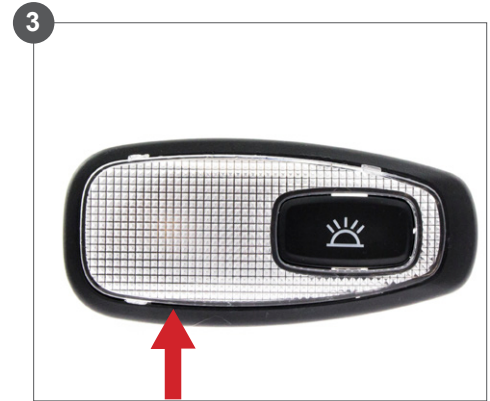


Umbauvariante 2

Erweiterte Anleitung (mit Demontage des Rahmens)

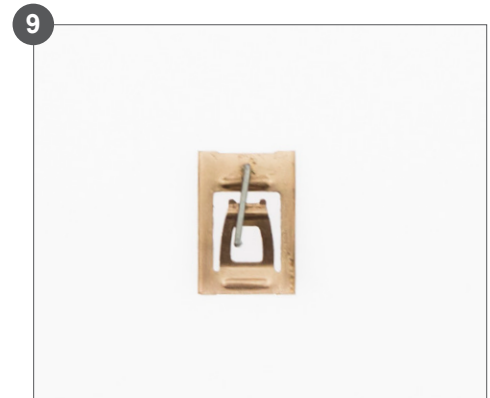
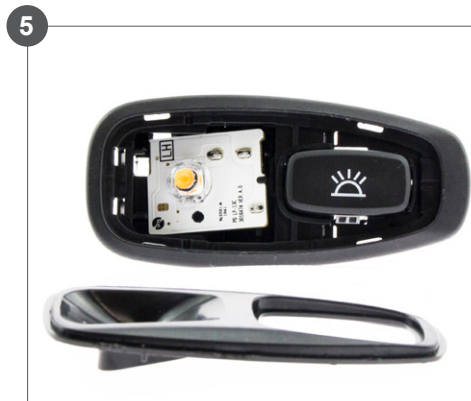
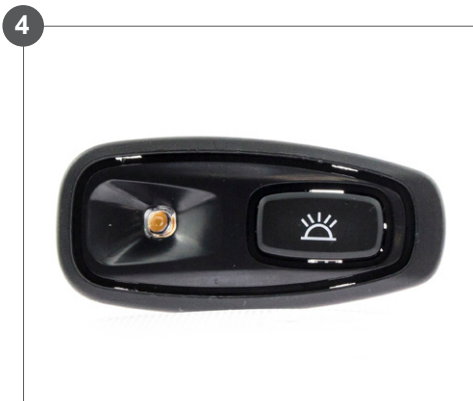
Schritt 1: Streuglas entfernen

- mit einem Hebelwerkzeug (z.B. flachen Schlitz Schraubendreher wie Stromprüfer o.ä.) vorsichtig zwischen Rahmen und Streuscheibe an den drei rot markierten Bereichen die Streuscheibe aufhebeln.



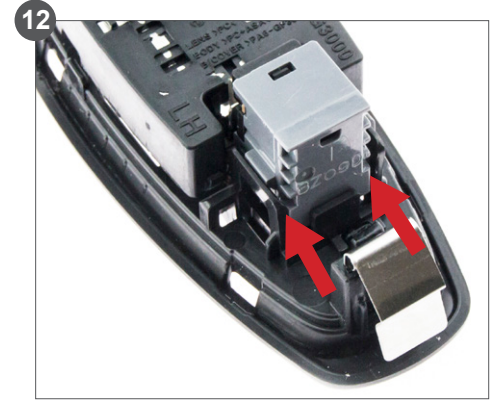
Schritt 2: Inlay entfernen und Taster samt Tasterinnenleben ausbauen

- der schwarze Rahmen in Bild 4 liegt lose im Modul und muss wie in Bild 5 entnommen werden
- mit Hebelwerkzeug zwischen Taster und Modul gehen und vorsichtig raushebeln (rote Markierung in Bild 6)
- der Taster kommt nun samt Tasterinnenleben hoch und kann entnommen werden (Bild 7 und Bild 8)
- **ACHTUNG!** in manchen Fällen kann ein Teil vom Tastmechanismus entgegen kommen (Bild 9)
- zum Wiedereinbau des Tasters kommen wir später auf Seite 4 bei Schritt 4



Schritt 3: Rahmen vom Modul lösen

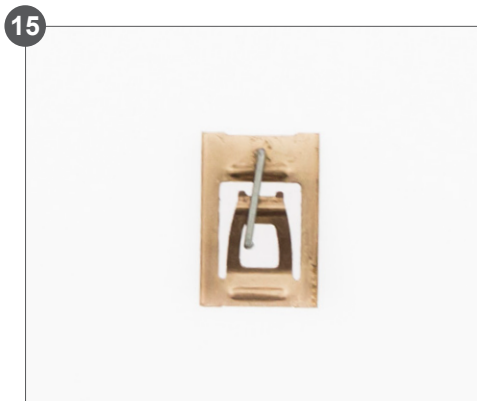
- mit dem Hebelwerkzeug zwischen Haltenasen und Unterseite des Moduls gehen und aufhebeln (rote Markierung Bild 10)
- nun beide Haltenasen am grauen Mechanismus Gehäuse vom Taster aufhebeln (rote Markierungen in Bild 11 und 12)
- der Rahmen kann nun vom Rest getrennt werden (Bild 13 und 14)



Schritt 4: Zusammenbau Schaltmechanismus (nur nötig, falls Bauteil Bild 15 wieder eingesetzt werden muss)

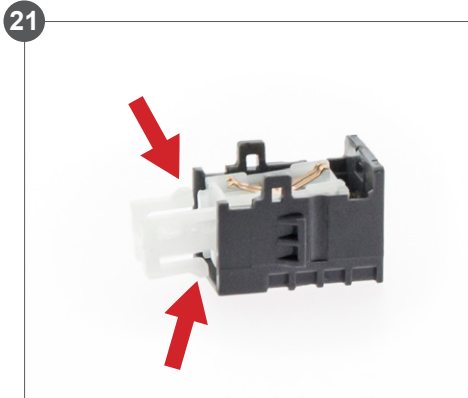
- Draht muss wie in Bild 15 wieder in die Kupferklammer eingebaut werden
- anschließend wie in Bild 16 und 17 ins graue Gehäuse platziert werden
- nun den weißen Teil mit den Schleifkontakten wie in Bild 18 und 19 wieder einsetzen

folgendes ist zu beachten: Feder (rot markiert) auf die Haltenase platzieren und schräg ansetzen, anschließend komplett nach unten drücken und erst dann nach hinten richtung Draht mit Kupferklammer drücken.



Schritt 5: schwarzer Taster vom Mechanismus lösen

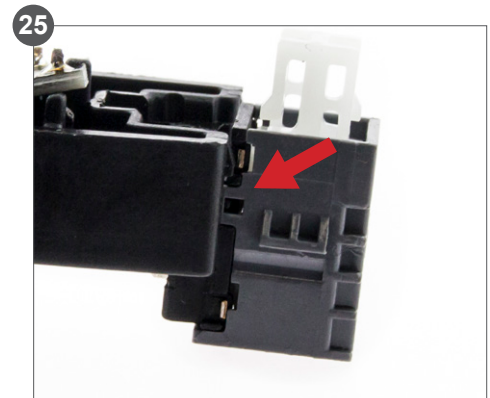
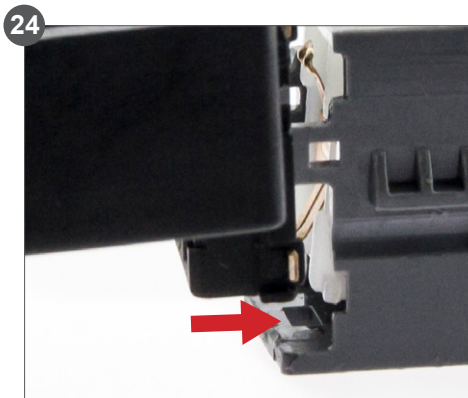
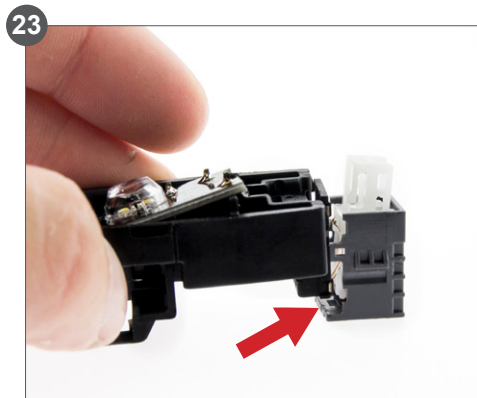
- zum späterem Wiedereinbau muss der schwarze Taster vom Rest gelöst werden
- dazu müssen an beiden Seiten (in Bild 20 markiert) die Haltenasen (in Bild 21 gut zu sehen und rot markiert) gelöst werden (am besten geht es, wenn man zwei Stromprüfer oder ähnliches benutzt)



Schritt 6: auslöten der OEM Platine und einlöten der MaXlume Platine (selbe vorgehensweise wie in Einbauvariante 1 - auf Seite 2 Schritt 2)

Schritt 7: grauer Tastermechanismus und Rahmen montieren

- schwarzes Gehäuse mit Haltnase an graues Gehäuse schräg ansetzen (rot markiert Bild 23 und Bild 24)
- anschließend die oberen zwei weiteren Haltnasen einrasten lassen. (Bild 25)
- Rahmen nun an der einen Seite mit den zwei Haltnasen ansetzen (rot markiert Bild 26)
- dann auf der anderen Seite herunterdrücken und beide Haltnasen am grauen Mechanismus einrasten (Bild 27)



8. Inlay und Streuscheibe montieren

- Inlay an die vorgesehene Position positionieren (Bild 30)
- Streuglas auflegen und andrücken, damit Haltenasen wieder einrasten (Bild 31)

29



30



31



9. Beispielfotos

